

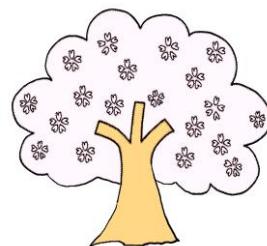
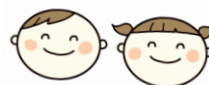
—ほけんだより—

えがおだいすき



平成30年4月9日
西横野小学校 保健室
—No1—
おうちの人と読みましょう

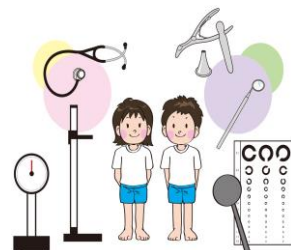
えがおでスタート！新学期



かわいい35名の1年生をむかえ、新学期がスタートしました。みなさんが体も心も元気に学校生活を送れるよう、保健室からおうえんします。どうぞよろしくをお願いします。

健康診断がはじまります

- ◇ 一年間を健康にすごすために、どれだけ大きくなったか、病気がないか調べます。「定期健康診断日程表」で、かくにんしましょう。
- ◇ からだをよく知ると、「自分のからだと心を大切にしよう」という気持ちが生まれ、「友だちや家族のからだと心も大切に思う」きもちにつながります。



—保護者の方へ—

4月から6月にかけて健康診断が続きます。保護者のみなさまにも、書類の記入やお子さんの服装の確認等で大変お世話になります。

保健関係書類の提出のお願い

提出期限 4月12日(木)

1 「保健調査票」

- ・新学年の該当項目等にご記入、付け加えをお願いします。
- ・「結核」についての項目も、学年の欄に記入をお願いします。

2 「運動器検診問診票」

- ・バランスや柔軟性、オーバーユース、脊柱側弯症の有無など問診票の11項目についてお子さんの運動機能をチェックしてご記入をお願いします。
- ・問診票をもとに、内科検診時に学校医の診察を受け、運動器疾患が疑われる児童には専門医療機関の受診をお勧めします。

3 「胸部エックス線検査希望調査票」(1年生のみ)

- ・希望の有無をご記入ください。



—学校医の先生方のご紹介—



学校医 ; 武井弘司 先生
学校歯科医 ; 小林大蔵 先生
学校薬剤師 ; 辻中優一郎先生

内科検診、歯科検診、環境衛生等健康面でのご指導をいただきます。

身体計測 (身長・体重)

4月10日(火) 5・6年生
 11日(水) 3・4年生
 13日(金) 1・2年生



- からだがバランスよく発育しているかわかります。
- 半そでの体着、ハーフパンツではかります。

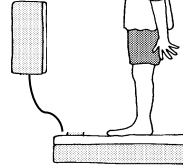
身長

肩の力をぬき、うではまっすぐ下に

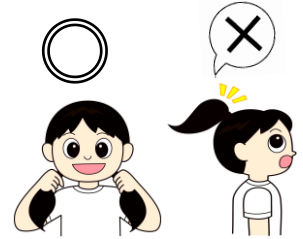


せなかおしりかかとを柱につける

体重



のりおりはしずかに



視力検査

4月10日(火) 5・6年生
 11日(水) 3・4年生
 23日(月) 1・2年生

黒ばんや本の字がみえにくくないかしらべます。

- ★ わの切れている方向をこたえましょう。右目から検査します。
- ★ 見えないときは、「わかりません」といってください。
- ★ 目をほそめたり、のぞいたりしないようにしましょう。
- ★ めがねがある人は、わすれずにもってきてください。



自分の視力をかくにんしよう!



A(1.0以上)	B(0.9~0.7)	C(0.6~0.3)	D(0.2以下)
学校生活を送るのに十分な視力です。	ほおっておくと低下します。眼科へ。	黒板の字が見えにくくなります。眼科へ。	早めに眼科を受診しましょう。

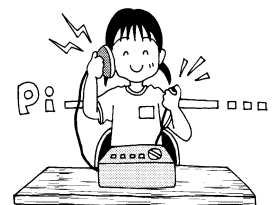
1・2年生は、検査のしかたが変わり、よりていねいにおこなわれます。

聴力検査

4月13日(金) 1・2年生
 16日(月) 3・5年生

きこえにくい音がないかしらべます。

- ★ 前の日には、耳の中をきれいにしておきましょう。
- ★ オーディオメーター(検査器具)のレシーバーを右耳にあてます。
- ★ 音がきこえているあいだ中、あいずしてください。
- ★ 左耳もおなじようにけんさします。
- ★ 「小さな音」なので、まっている人はしずかにしましょう。





平成30年度

けんこうしんだんについていひょう

健康診断日程表

安中市立西横野小学校



月 日	けんさこうもく 検査項目	たいしょうがくねん 対象学年	気をつけること
4/10(火)	しんたいけいそく 身体計測	5・6年	<ul style="list-style-type: none"> 服そうは、半そで体そう着、ハーフパンツ。 女子は、かみの毛のしばり方に注意。 名前を言ってしずかに受けましょう。
4/11(水)		3・4年	
4/13(金)		1・2年	
4/10(火)	しりょくけんさ 視力検査	5・6年	<ul style="list-style-type: none"> メガネを使っている人は かならずもってきてください。 1・2年生は視力検査のやり方が 変わったので、身体計測とは別の 日に行います。
4/11(水)		3・4年	
4/23(月)		1・2年	
4/13(金)	ちようりよくけんさ 聴力検査	1・2年	<ul style="list-style-type: none"> 耳のそうじをしておきましょう。 まっている間は、しずかに。 4、6年生は検査をしません。
4/16(月)		3・5年	
4/12(木)	しかけんしん 歯科検診	4・5・6年	<ul style="list-style-type: none"> 小林歯科医が診察して下さいます。 朝のはみがきをわすれずに。 まっている間は、しずかに。
4/26(木)		1・2・3年	
4/18(水)	ないかけんしん 内科検診	5・6年	<ul style="list-style-type: none"> 武井学校医が診察して下さいます。 運動器検診・結核健康診断もかねます。 体操着を着てきましょう。 しずかに受けましょう。
4/19(木)		3・4年	
4/20(金)		1・2年	
5/ 2(水)	きようぶ 胸部 レントゲン検査	1年希望者	<ul style="list-style-type: none"> 事前に希望調査をします。 学校に検診車がきます。
5/23(水)	にようけんさ 尿検査	全校児童	<ul style="list-style-type: none"> 朝起きてすぐの尿をとります。 検査方法をよく読み提出。(予備日5/24)
5/23(水)	がんかけんしん 眼科検診	1年	<ul style="list-style-type: none"> なぐも眼科医が診察して下さいます。
6/ 8(金)	にようさいけんさ 尿再検査	再検査の 対象者	<ul style="list-style-type: none"> 1回目の尿検査で異常があった場合と、 1回目に提出できなかった人が対象です。
6/29(金)	しんそうけんしん 心臓検診	1年	<ul style="list-style-type: none"> 心音図、心電図をとります。 事前に調査票を配ります。

※4年生は、2学期10/4(木)に心臓検診を予定しています。

見えるところにはっておきましょう。