

おうちのひととよんでください。



磯部小学校 保健室
令和6年6月3日
第3号

6月の保健行事

・6月26日(水) 心臓検診 (1年生のみ) 11:00より

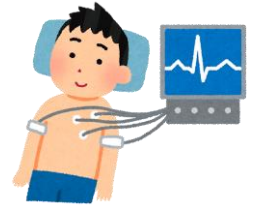
◎持ち物：体操服

・検診は上半身裸で、下はハーフパンツでやります。

脱ぎ着のしやすい服装で登校するようにしてください。

・髪の長い人は、まとめてきてください。

◎心臓検診の調査票：6月3日(月) 配布→6月10日(月) までに担任へ提出



歯と口の健康に関するコンクールについて

募集していました歯と口の健康に関するコンクールの学校代表が以下の3名に決まりました。
素敵な作品の応募ありがとうございました。

○図画：3-1 〇〇〇〇 さん ○ポスター：4-1 〇〇〇〇 さん



○標語：2-1 〇〇〇〇 さん 「はのけんこう たべるよろこび はなすよろこび」



おうちの方へ

「受診のおすすめ」を受け取ったら・・・

検査・検診が終わり次第、必要な場合は「受診のおすすめ」を配付しています。学校での健康診断はスクリーニング(疑わしいものを選び出すこと)です。実際に異常があるか、また、その原因や治療法を知るには、医療機関での診察や検査が必要です。また、異常があった場合には、早めに受診すれば様々な病気や異常を軽いうちに治すことにつながります。受診が済みましたら、報告書を学校へ提出してください。

 タブレットやスマートフォン・・・^め目を大切^{たいせつ}にしながら^{つか}使いましょう 

★^へ部屋^や画面^の明る^さを^{あか}調節^{しよう} (暗^{くら}すぎても明^{あか}るすぎても×)

★30cmはなれて^{がめん}画面^みを見ましょう

★30分に1回は^め目を^{やす}休め^{しよう} (20秒以上^{びょういじょうとお}遠^みくを見る)

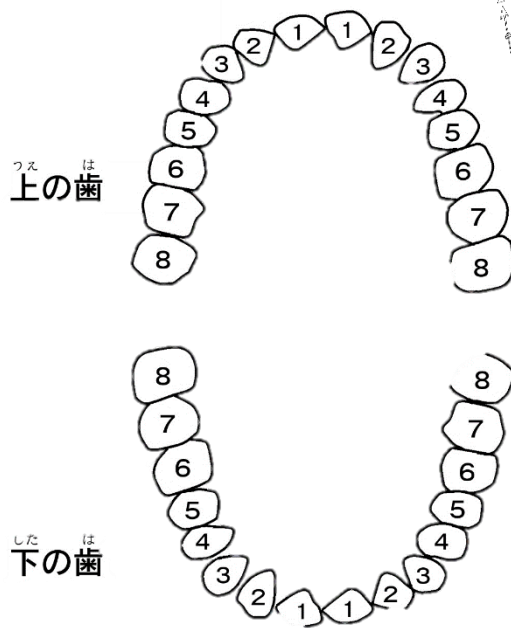
★^ね寝^{じかんまえ}る1時間^{つか}前は、^{つか}使^わない^{よう}に^{しま}し^{よう}



6月の保健目標：歯を大切にしよう

6月4日～10日は歯と口の健康週間

「歯や口の健康を大切にしましょう」という1週間です。4月に行われた歯科検診の結果、C（むし歯）やCO（むし歯になりかけの歯）があるとされた人は、前から4番目～8番目の歯にCやCOがありました。



いそべしよう
 歯部小の子どもたちは、歯
 の前の方はよくみがけている
 けど、奥のほうは食べ物のか
 すが残っていて、居心地がい
 いな～♪仲間をふやしちや
 う!



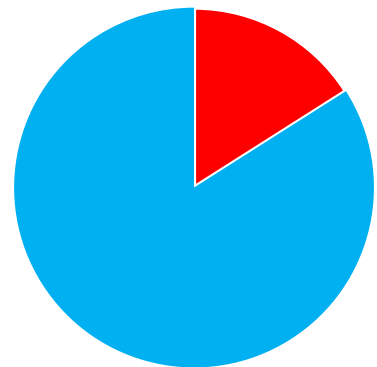
日々が続くと・・・
 よくみがけていない

むし歯になる

むし歯になってしま
 と、自然にはなおりませ
 ン。そして、むし歯がひ
 どくなり、大人の歯が抜
 けてしまうと、新しい歯
 は生えてこないのです。



4月の歯科検診では、全校で
 16%の人がCやCOが
 ありました。



■ C・CO ■ むし歯なし