

青空

令和6年度 細野小だより No.1

令和6年4月 8日発行 発行者：小高 哲茂

HP <http://www.annaka.ed.jp/hosono/>

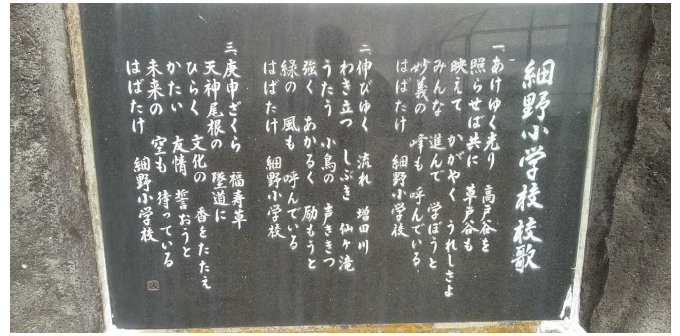


学校教育目標：すすんで勉強 みんなと仲よく たくましい子

令和6年度が始まりました！

いよいよ令和6年度が始まりました。校庭の桜の木も始業式・入学式を待ってきれいな花を咲かせ始めました。

ご入学、ご進級おめでとうございます。今年度は新入生5名を迎え、全児童数31名でスタートします。保護者や地域の方々の支援をいただきながら、この細野地域の素晴らしさを再確認しつつ細野小ならではの学びを進めて参ります。職員一同、細野の子供たちのために力を合わせて取り組みますので、よろしくお願いいたします。



令和6年度児童数

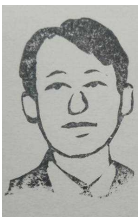
| | 1年生 | 2年生 | 3年生 | 4年生 | 5年生 | 6年生 | 合計 |
|----|-----|-----|-----|-----|-----|-----|----|
| 男子 | 4 | 1 | 5 | 2 | 6 | 1 | 19 |
| 女子 | 1 | 1 | 0 | 5 | 1 | 4 | 12 |
| 合計 | 5 | 2 | 5 | 7 | 7 | 5 | 31 |

教職員の人事異動

◎お世話になりました

◎よろしくお願いします

【ご挨拶】



この度、校長として着任をいたしました 小高 哲茂（こだか てつも）です。前任の伊藤校長先生より、細野は地域も子供たちも大変温かで素晴らしいと伺って、そのような場所で教育に携われることに喜びを感じています。先生方もそれぞれ持ち味が素晴らしい心の温かい魅力ある方ばかりで、このチームでスタートする1年がとても楽しみです。細野の子供たちのために精一杯取り組みます。よろしくお願いします。

（似顔絵は、丸橋先生が作ってくださった手彫りスタンプです。）

| 令和5年度 校内組織 | | | |
|---------------|--|---------------|--|
| 1・2年担任 | | 校 長 | |
| 2組担任 | | 教 頭 | |
| 3年担任 | | 養護教諭 | |
| 4年担任 | | 事 務 | |
| 5年担任 | | 校 務 員 | |
| 6年担任 | | A L T | |
| 複式解消 非常勤講師 | | 図書館司 | |
| | | スクールカウンセラー | |
| ICT支援員 | | スクールソーシャルワーカー | |

| 4月の主な行事予定 | | | | | |
|-----------|---|--|----|---|-------------------------------------|
| 4/8 | 月 | 新任式・始業式・入学式 | 17 | 水 | サーキット班編制 マーチング |
| 9 | 火 | 清掃班会議 給食開始・身体測定 12日(金)まで 2～6年生は5時間授業 14:50頃下校 1年生は3時間授業 11:45頃下校 | 18 | 木 | 全国学力学習状況調査(6年) 学力(5年)・知能(2・4年)検査 |
| | | | 19 | 金 | 児童集会(1年生を迎える会) 尿検査① |
| | | | 22 | 月 | 尿検査② |
| | | | 23 | 火 | 内科検診(午後) 学調質問紙調査(6年) |
| 11 | 木 | 視力検査(全学年) 聴力検査(1,2,3,5年) 委員会 | 24 | 水 | マーチング |
| | | | 25 | 木 | 歯科検診(午前) 胸部X線(1年希望者) |
| 12 | 金 | 通学班会議 PTA本部役員会①(新旧) | 26 | 金 | 授業参観・懇談会・PTA総会 |
| | | | 29 | 月 | 昭和の日 |
| 16 | 火 | 1年生給食開始 | 30 | 火 | 家庭訪問(30日、5/1・2) |

| 5月の主な行事予定 | | | | | |
|-----------|---|--------------|----|---|--|
| 5/1 | 水 | 家庭訪問② | 16 | 木 | 修学旅行(6年) |
| 2 | 木 | 家庭訪問③ | 17 | 金 | 鎌倉・房総方面 |
| 3 | 金 | 憲法記念日 | 22 | 水 | 代表委員会 眼科検診(1年) |
| 4 | 土 | みどりの日 | 24 | 金 | 交通安全教室(1,2年) 自転車乗り方教室(3,4年) 学校運営協議会① |
| 5 | 日 | こどもの日 | | | |
| 6 | 月 | 振替休日 | | | |
| 8 | 水 | マーチング | 27 | 月 | あいさつ運動①(～30日) 尿検査③・水難救助講習 |
| 9 | 木 | 児童集会(人権集会) | | | |
| 10 | 金 | クリーン作戦① 委員会② | 28 | 火 | 松小交流学习① |
| | | PTA本部役員会議② | 29 | 水 | マーチング |

予定が変更になった場合は、「学年だより」やメール(tetoru)にてお知らせします。